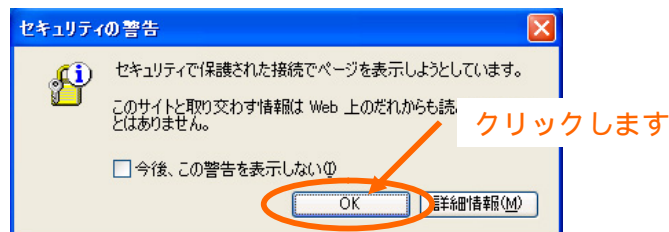


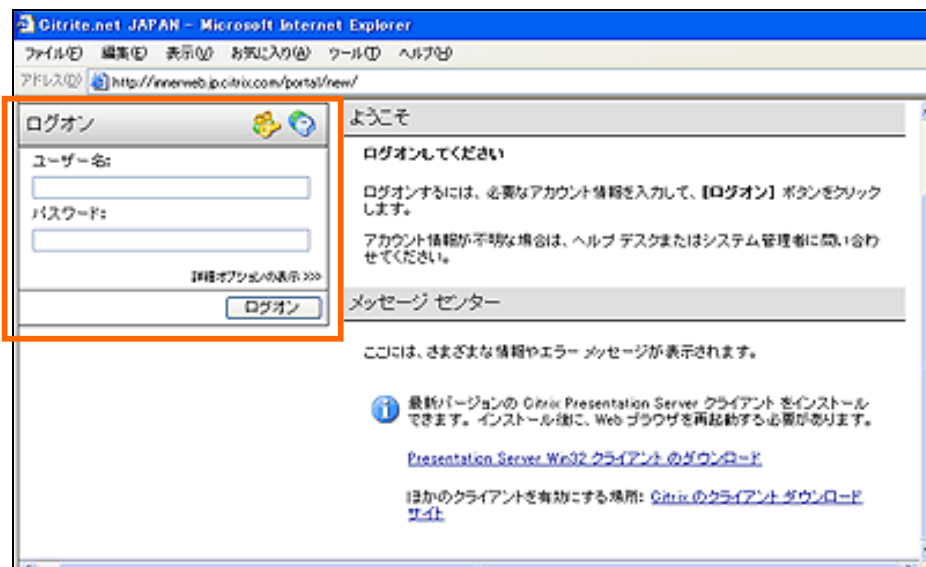
弥生オンデマンド・サービスご利用方法（概要版）

【ご利用方法】

1. インターネット・エクスプローラー（IE）で、弊事務所ホームページ「いい顧問」（<http://www.e-komon.jp>）にアクセスして頂きます
2. ページ右側、中ほどにある「オンデマンド・サービス」ボタンをクリックします
3. 「セキュリティの警告」のメッセージが表示される場合は、「OK」ボタンを押して次に進みます



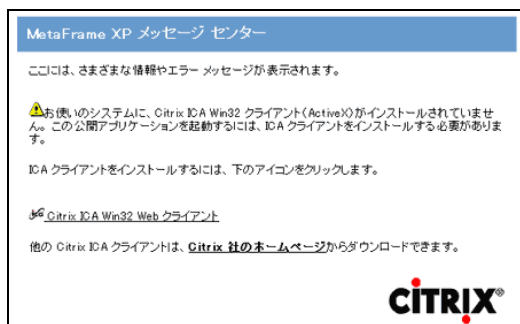
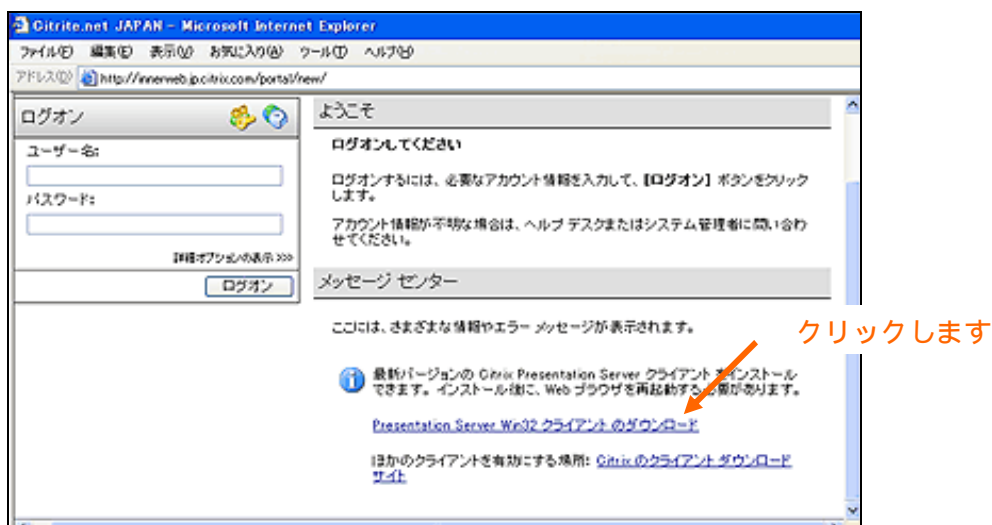
4. ログオン画面が現れますので、ユーザー名、パスワードを入力して「ログオン」ボタンをクリックします



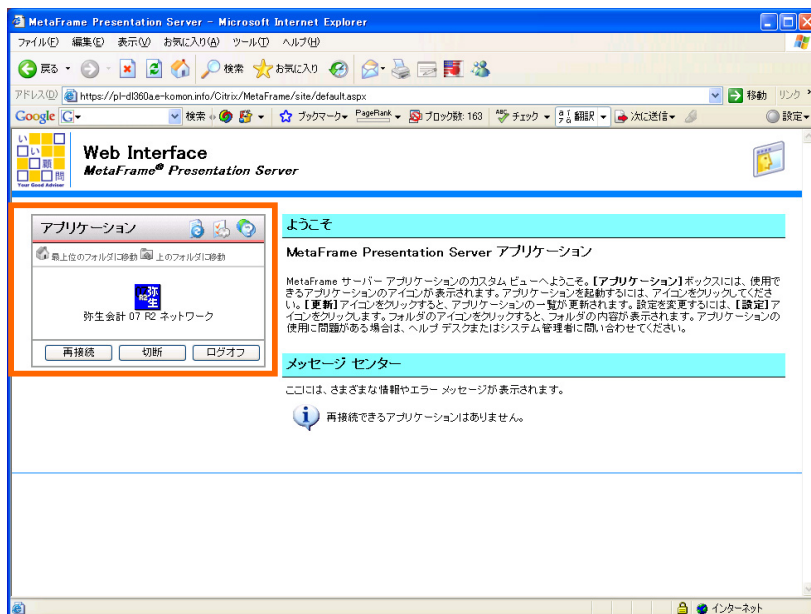
初めてログインする場合には、「メッセージセンター」欄にソフトをインストールする旨のメッセージが表示されますので、指示に従ってインストールしてください。

（インストールした後は、ログイン時にこのメッセージは表示されなくなります）

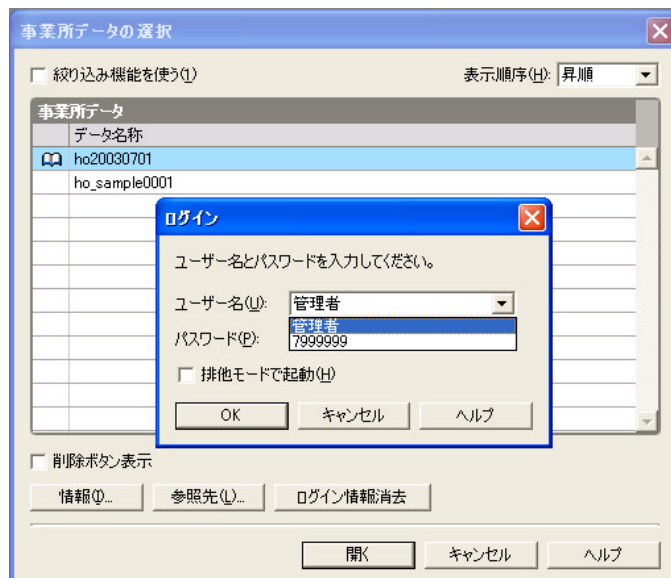
弥生オンデマンド・サービスご利用方法（概要版）



5. メイン画面の中にある「弥生会計」をクリックして「弥生会計」を起動します



6．弥生会計のログイン画面でお客様のユーザー名を選択して頂き、パスワードを入力します



弥生の起動時 10 秒程度止まった様になります。会社情報とプリンタ情報と読み込んでいますので、暫くお待ちください。

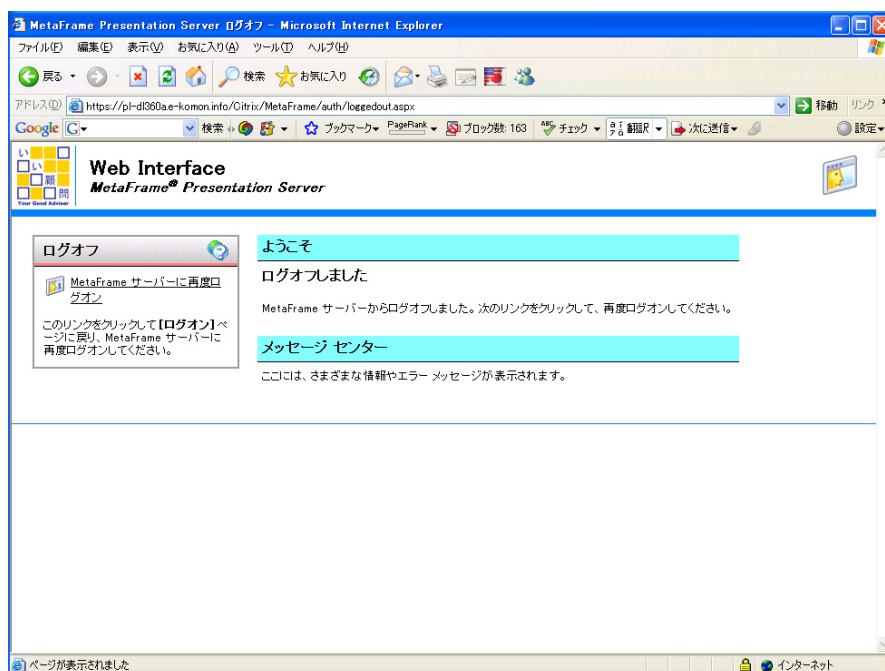
7．弥生会計のクイックナビゲータ画面で「現金出納帳」「預金出納帳」「売掛帳」「買掛帳」を選択していただければ、取引の入力や残高の確認が行えます

8．弥生会計を終了するには、画面右上の「×」をクリックするか、左上メニューから「ファイル」「終了」をクリックします

9．その後、アプリケーション画面の「ログオフ」をクリックして、「オンデマンド・サービス」を終了してください

一定時間が経つと、自動的にアプリケーション画面は終了するようになっています。終了している場合には、そのまま、インターネット・エクスプローラを閉じてください

弥生オンデマンド・サービスご利用方法（概要版）



【ご注意】

セキュリティと運用管理の関係上「導入」「決算・申告」「事業所データ」タブの各メニューは、ご利用できなくなっておりますが、入力や集計、分析については支障なくご利用いただけますのでご安心ください。

それ以外のメニューも一部ご利用できなくなっておりますので、ご了承願います。

お読みください

1. ご利用いただくにはインターネットに接続できる環境が必要です
2. サーバのメンテナンスとセキュリティの関係上
23:00～10:00の間は利用できなくなっております
3. 同時に利用できるのは1人です。
(利用人数を追加いただくには別途料金となります)
4. 利用されるパソコンの台数が予定よりも多くなる場合、
接続を制限する場合があります
5. インターネット環境により、接続が途切れる場合やソフトの反応が
遅くなる場合があります
6. ご利用に際して生じた損害は一切責任を負いかねますのでご了承ください